

HISTOTECNOLOGÍA



MICROTOMO ELECTRÓNICO DE DESLIZAMIENTO 4003E

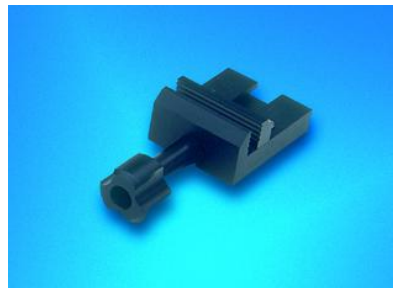
pfm

DIN EN ISO 9001 / EN ISO 13485

MICRÓTOMO ELECTRÓNICO DE DESLIZAMIENTO 4003E pfm



Micrótomo pfm 4003E



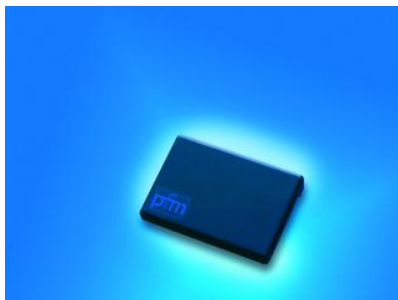
Pinza Universal



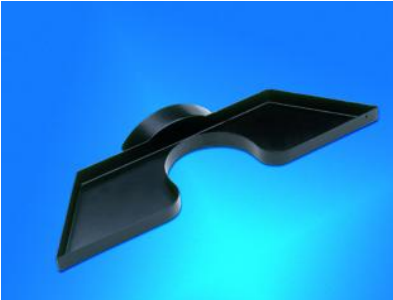
Soporte de cuchillas



Pinza para casetes



Protector de dedos



Bandeja para residuos

CARACTERÍSTICAS

Deslizamiento de la cuchilla para una buena estabilidad y suavidad de recorrido.
Libre de mantenimientos por su sistema de rodamientos cruzados horizontales y verticales.
Novedoso sistema desarrollado de cambio rápido de pinza universal o pinza para casetes.
Protector de dedos extraíble.
Soporte de cuchilla con sistema de rotación.
Nuevo diseño ergonómico.
Superficie anodizada de fácil limpieza.
Excelente rendimiento proporcional al precio.

DATOS TÉCNICOS

Novedoso sistema modular desarrollado en el diseño ergonómico del micrótomo.
Carcasa estable y libre de distorsiones.
Sistema micrométrico interno.
Selección manual y automática del espesor de corte.
Avance automático del objeto.
Fácil ajuste del ángulo, eliminando la necesidad de liberar el sistema de sujeción de la cuchilla.
Soporte de cuchilla giratorio, con moderno sistema de sujeción excéntrico.
Deslizamiento de la cuchilla bloqueable en tres posiciones.

Ajuste fino de la orientación en los ejes x-y.

Sistema portaobjetos de cambio rápido.

Bandeja para cortes desechados integrada.

Selección de micras: de 0 μm a 100 μm

Ajustes de micras: de 0-20 μm en pasos de 1 μm , de 20-50 μm en pasos de 5 μm , y de 50-100 μm en pasos de 10 μm .

Retracción del objeto: 0-50 μm ajustable en pasos de 5 μm .

Desbastado: de 10 a 500 μm .

Ajuste de desbastado: de 0-100 en pasos de 10 μm , de 100-200 en pasos de 20 μm , y de 200-500 μm en pasos de 50 μm .

Movimiento de desplazamiento: Manual

Ajustes: electrónicamente mediante motor de pasos; automáticamente a través del de la acción de deslizamiento; manualmente mediante el mando de alimentación de micras.

Función de memoria.

Pantalla de contador de cortes.

Desplazamiento Vertical del objeto: 30 mm

Desplazamiento Horizontal de la cuchilla: 180 mm

Dimensiones: ancho 320 mm, alto 270 mm, fondo 420 mm

Peso: 21 kg

Casa Alvarez

MATERIAL CIENTÍFICO, S. A.

aa@casaalvarez.com cabarna@casaalvarez.com
http://www.casaalvarez.com

Mayor, 65 - 28013 MADRID - Tel.: 91 5481016

Padilla, 312, ent. 3ª - 08025 BARCELONA - Tel.: 93 4334400